



TRIO TRAC

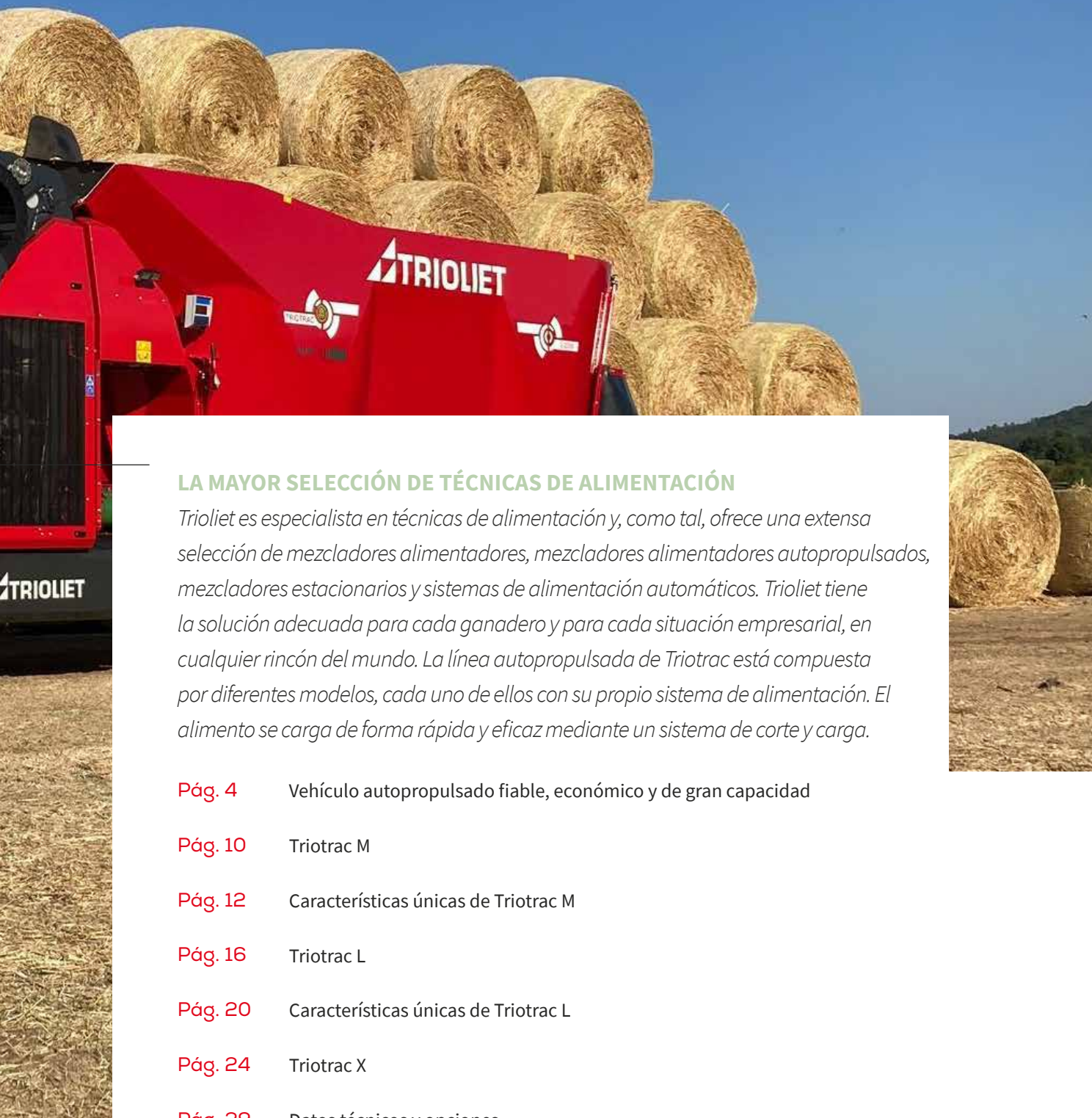
*mezcladores alimentadores
autopropulsados*

Trioliet. Inventa para ti.



**RAPIDEZ, PRECISIÓN Y
CONSERVACIÓN DE LA
ESTRUCTURA DEL SILO GRACIAS
AL SISTEMA DE CORTE Y CARGA**





LA MAYOR SELECCIÓN DE TÉCNICAS DE ALIMENTACIÓN

Trioliet es especialista en técnicas de alimentación y, como tal, ofrece una extensa selección de mezcladores alimentadores, mezcladores alimentadores autopropulsados, mezcladores estacionarios y sistemas de alimentación automáticos. Trioliet tiene la solución adecuada para cada ganadero y para cada situación empresarial, en cualquier rincón del mundo. La línea autopropulsada de Triotrac está compuesta por diferentes modelos, cada uno de ellos con su propio sistema de alimentación. El alimento se carga de forma rápida y eficaz mediante un sistema de corte y carga.

Pág. 4 Vehículo autopropulsado fiable, económico y de gran capacidad

Pág. 10 Triotrac M

Pág. 12 Características únicas de Triotrac M

Pág. 16 Triotrac L

Pág. 20 Características únicas de Triotrac L

Pág. 24 Triotrac X

Pág. 29 Datos técnicos y opciones



ALIMENTAR CON LA MAYOR PRECISIÓN

Cargar, mezclar y dosificar con una única máquina. Alimentación en varias ubicaciones y conservando la estructura del silo. El carro mezclador autopropulsado Triotrac se centra en facilitar una alimentación rápida y precisa sin pérdida de alimento. El Triotrac mezcla sin esfuerzo cantidades de alimento tanto grandes como pequeñas, componentes largos o cortos, hasta conseguir una ración homogénea. Ofrecemos una amplia serie de carros mezcladores autopropulsados Triotrac con varias configuraciones y tamaños.

✓ Triotrac M	1 sinfín	14 & 17 m ³
✓ Triotrac L	2 sinfines	17, 20 & 24 m ³
✓ Triotrac X	2 sinfines	28 & 32 m ³

MEZCLADOR AUTOPROPULSADO FIABLE Y EFICIENTE CON UNA CAPACIDAD ENORME

Al Triotrac se le conoce por su gran capacidad. Corta y carga hasta 2500 kg de silo de hierba por minuto. La máquina garantiza el máximo rendimiento día tras día. En algunas empresas, trabajan con el Triotrac hasta diez horas diarias. El primer Triotrac continuaba trabajando de forma segura después de 9 años y medio. Después de haber funcionado durante 20.797 horas, se sustituyó por un Triotrac New Edition. Para la empresa propietaria, una de las principales razones para volver a optar por Triotrac fue la rapidez a la que puede procesar enormes cantidades de alimento. El Triotrac les permite ahorrar catorce horas de trabajo a la semana y cuatro litros de diésel por hora, en comparación con un mezclador autopropulsado de la competencia. Lea la historia completa en la pág. 6.



CARACTERÍSTICAS ÚNICAS:

- ✓ Sistema único de corte y carga
- ✓ Apto para todo tipo de alimento
- ✓ Conserva la estructura del silo
- ✓ Distribuye el alimento rápida y cómodamente
- ✓ Sin pérdida de alimento en el silo por calentamiento en el mismo

MÁQUINA CUATRO EN UNO

La principal ventaja de un carro mezclador autopropulsado es que, en realidad, son cuatro máquinas en una. Los carros mezcladores arrastrados requieren de un tractor, una pala cargadora, manipulador telescópico o cargador frontal con un sistema de desensilado. Con el Triotrac autopropulsado no es necesario. Una única máquina puede encargarse de todo y siempre está preparada para repartir el alimento.

ALIMENTACIÓN EN DIFERENTES UBICACIONES CON TOTAL COMODIDAD

El Triotrac cumple con todos los requisitos para circular por carretera. Esto permite alimentar el ganado en diferentes ubicaciones. Además, la tracción hidrostática, en combinación con la transmisión powershift, permite conducir durante una gran cantidad de kilómetros con total comodidad. El modo ECOdrive reduce el número de revoluciones del motor pudiendo alcanzar los 40 km/h aun teniendo poco combustible. Además, la máquina dispone de suspensión en todo su alrededor, así como de un sistema de control de cruce, una cámara trasera, aire acondicionado, espejos calefactables y ajustables electrónicamente y una radio. Por tanto, el Triotrac es especialmente adecuado para los ganaderos que prioricen la comodidad y quieran alimentar al ganado en poco tiempo.



ALIMENTANDO SIN PREOCUPACIONES CON TRIOTRAC DESDE HACE MÁS DE DIECISÉIS AÑOS

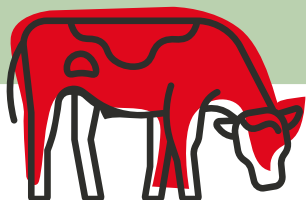
La cooperativa agrícola Niederseidewitz, en Alemania, lleva más de dieciséis años alimentando con un carro mezclador autopropulsado, Triotrac de Trioliet. El primer Triotrac autopropulsado de Niederseidewitz se jubiló en enero de 2018 tras algo menos de una década de leal servicio y con 20 800 horas de trabajo a sus espaldas. Entretanto, tras seis años y medio de servicio fiel y 20 100 horas de trabajo, han cambiado su segundo Triotrac autopropulsado por un nuevo Triotrac en julio de 2024, el tercero consecutivo. Esta vez se trata de un Triotrac L2 2400 VL con una capacidad de 24 metros cúbicos.

Niederseidewitz fue el primer cliente de la primera generación Triotrac. En 2008, entró en funcionamiento el autopropulsado de 20 metros cúbicos, y desde entonces el Triotrac ha trabajado con total satisfacción en la explotación lechera, inicialmente con 980 vacas lecheras y 900 cabezas de ganado joven. La sustitución de 2018 se hizo de nuevo por otro Triotrac L2 2000 VL. Dado que las cabezas han aumentado hasta alcanzar las 1200 vacas lecheras y las 1000 cabezas de ganado joven, el segundo Triotrac ha funcionado durante más de 20 000 horas en 6,5 años, una vez más con la total satisfacción del conductor del Triotrac Lutz Freudenberg.



«AHORRAMOS CATORCE HORAS DE TRABAJO A LA SEMANA Y CUATRO LITROS DE DIÉSEL POR HORA»

Dr. Fleischer, ganadero del sector lechero



1.200 vacas lecheras
1.000 ganado joven

Cada día se elaboran ocho raciones diferentes con un total de 20 cargas, a las que el Triotrac dedica 10 horas de trabajo. Después de más de 16 años, la elección volvió a recaer en Triotrac, esta vez en la nueva variante con una capacidad de 24 metros cúbicos y eje de elevación. Una elección obvia para el propietario, el Dr. Fleischer, y el tractorista Lutz Freudenberg, que ha sido el encargado de llevar el Triotrac durante 41 000 horas.

Dr. Fleischer: «La máquina gusta mucho desde hace ya muchos años. El nuevo Triotrac puede realizar la extracción del ensilado hasta una altura de seis metros, y con nuestros silos de 5,5 metros teníamos un argumento de peso para

volver a elegir Triotrac. Además, en muy poco tiempo podemos procesar muchísimo forraje, lo que supone un ahorro de tiempo enorme. Antes de alimentar con el primer Triotrac L2 2000, trabajábamos con un carro mezclador autopropulsado de 14 metros cúbicos de otro fabricante, y para doce turnos de alimentación empleábamos al menos siete horas al día; con el Triotrac, solo cinco. Por tanto, nos ahorramos catorce horas de trabajo a la semana, además de unos cuatro litros de diésel por hora, porque el Triotrac viene equipado con un sistema de corte en vez de una fresa. Así que, con una máquina más grande, consumo menos combustible».



Lea más historias en nuestro Blog

www.trioliet.es/es/articulos_del_blog

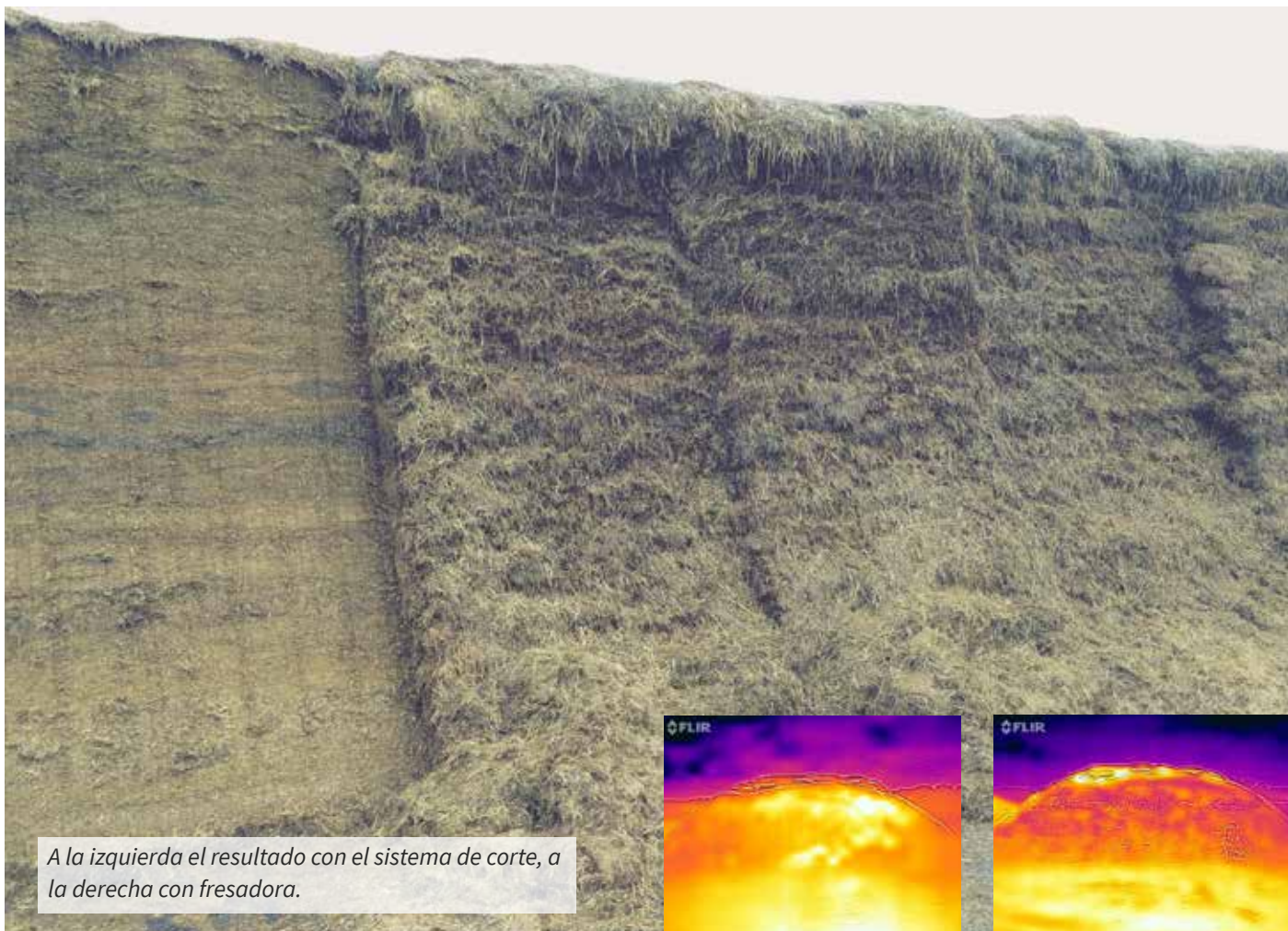


CALENTAMIENTO LIMITADO EN EL SILO

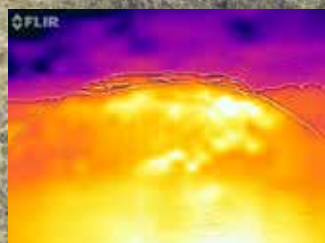
Si bien durante el ensilado se dedica mucho tiempo y atención a su correcta ejecución, durante la extracción del silo se suele prestar menos atención a la conservación de la calidad. Esto requiere de un gran gasto por parte de los ganaderos, a pesar de ser fácil de evitar, usando la tecnología de desensilado correcta. El sistema de corte único del carro mezclador autopropulsado Triotrac minimiza el grado al cual el silo se calienta.

Hay gran variedad de causas detrás de la pérdida de miles de kilos de alimento cada año debido a las técnicas incorrectas de almacenamiento y extracción del silo. El calentamiento es una de las principales causas. El calentamiento puede arruinar entre el cinco y el diez por ciento del valor nutricional del alimento y genera una menor ingesta de

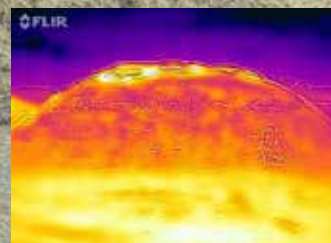
materia seca. En un silo con un cinco por ciento de calentamiento, la pérdida se traduce en 650 unidades de alimentación láctea por vaca al día. Por lo general, esa escasez se suple con pienso compuesto, un coste considerable que puede ascender hasta a 67 € al día en una granja con cien vacas. ¡Eso equivale a 6000 € trimestrales!. El estudio de campo que realizó Hendrik Donk sobre la calidad del silo en cuarenta granjas lecheras indica que nada menos que un 46 % de los silos de maíz y un 58 % de los silos de hierba muestran un calentamiento que va desde incipiente hasta severo. Las compañías invierten a menudo en inhibidores del calentamiento, pero se presta nula o escasa atención a la forma de extracción del silo. No obstante, es aconsejable analizarla de forma crítica.



A la izquierda el resultado con el sistema de corte, a la derecha con fresadora.



^ Silo calentado



^ Silo refrigerado

PARED HERMÉTICA DEL SILO GRACIAS AL SISTEMA DE CORTE DE TRIOLIET

Desarrollamos nuestra tecnología de alimentación sabiendo que una buena extracción del silo es tan importante como un ensilado efectivo. Somos el único fabricante con un sistema de corte activo en nuestros carros mezcladores autopropulsados y autocargadores. El sistema de corte del Triotractor corta de forma flexible el silo y mantiene la

estructura intacta. El alimento no se aplasta ni se muele, sino que se corta con cuidado y precisión, asegurando que no se pierden nutrientes clave y se mantiene la estructura intacta. El sistema de corte deja una pared del silo lisa y particularmente hermética. De esta manera, se evita que el oxígeno penetre en el silo y que este se caliente. La cuchilla corta a ambos lados, por así decirlo...





CARRO MEZCLADOR AUTOPROPULSADO COMPACTO

TRIOTRAC M: COMPACTO Y ÁGIL

El Triotrac M es un carro mezclador autopropulsado compacto con un sinfín vertical. El forraje se carga mediante un sistema de corte y carga en el rotor de alimentación y al mismo tiempo se transporta al interior de la cuba de mezcla. El autopropulsado compacto es extremadamente ágil y, por tanto, también resulta apto para establos bajos con terrenos estrechos. Con un pequeño radio de giro y la dirección a las cuatro ruedas, el Triotrac M es especialmente fácil de manejar entre establos y en silos de trinchera. El Triotrac M está disponible con una capacidad de 14 y 17 m³.

PARA CARGAS LIMPIAS Y SIN DERRAMES

El Triotrac M puede realizar una extracción del silo a una altura de hasta 4,5 metros. Gracias al sistema único de carga con el

rotor y la plataforma, se garantiza el procesado limpio y sin pérdidas del alimento. El alimento suelto en el silo es fácil de recoger. En combinación con su excepcional sistema de corte, que deja una zona de corte limpia, proporciona una ventaja tanto para el contenido del silo como para el propio silo. El Triotrac M también procesa sin esfuerzo pacas redondas o cuadradas, componentes sueltos, piensos minerales o incluso remolacha forrajera y patatas.

SIEMPRE LA CANTIDAD DE ALIMENTO ADECUADA

El brazo de carga empuja el alimento hacia la tolva del rotor mediante la plataforma de carga. En ese momento el sistema de pesaje incorporado pesa la cantidad de alimento que se encuentra en la tolva del rotor y, por tanto, se conoce inmediatamente la cantidad de carga. El rotor transporta el

alimento a la cuba de mezcla, donde el sinfín mezcla el alimento en la misma dirección. Todos los tipos de forraje se procesan de forma rápida y cuidadosa, manteniendo así la estructura. Una vez en la cuba de mezcla, si es necesario, el forraje se corta en trozos más pequeños mediante las cuchillas Trioform del sinfín, y se mezcla hasta obtener una ración homogénea.

DESCARGA RÁPIDA Y UNIFORME

El Triotrac M se puede equipar con una cinta transportadora transversal en la parte trasera (AL) o con puertas de descarga en ambos laterales (ZK). De manera opcional, la máquina AL está disponible con cinta transportadora transversal y una cadena de extensión. Las puertas de descarga están provistas de esquinas redondeadas y tienen una anchura adicional, de manera que el alimento circula de forma fluida y se divide de manera uniforme. La abertura de descarga redondeada facilita que las puertas se cierren perfectamente.

COMODIDAD

La cabina es amplia y la altura es ajustable para proporcionar una visión óptima en todo momento. El manejo se realiza con el joystick situado en el reposabrazos. Todas las configuraciones para la carga, la mezcla y la descarga se pueden adaptar con el joystick. En el Triotrac M, el motor diésel se encuentra situado en la parte trasera de la máquina para facilitar el acceso, por ejemplo, a la hora de realizar el mantenimiento. Una ventaja adicional es que en la cabina apenas se percibe el sonido del motor.



Escanee el código QR con la cámara de su smartphone y experimente la alimentación con el Triotrac M



CARACTERÍSTICAS ÚNICAS DEL TRIOTRAC M

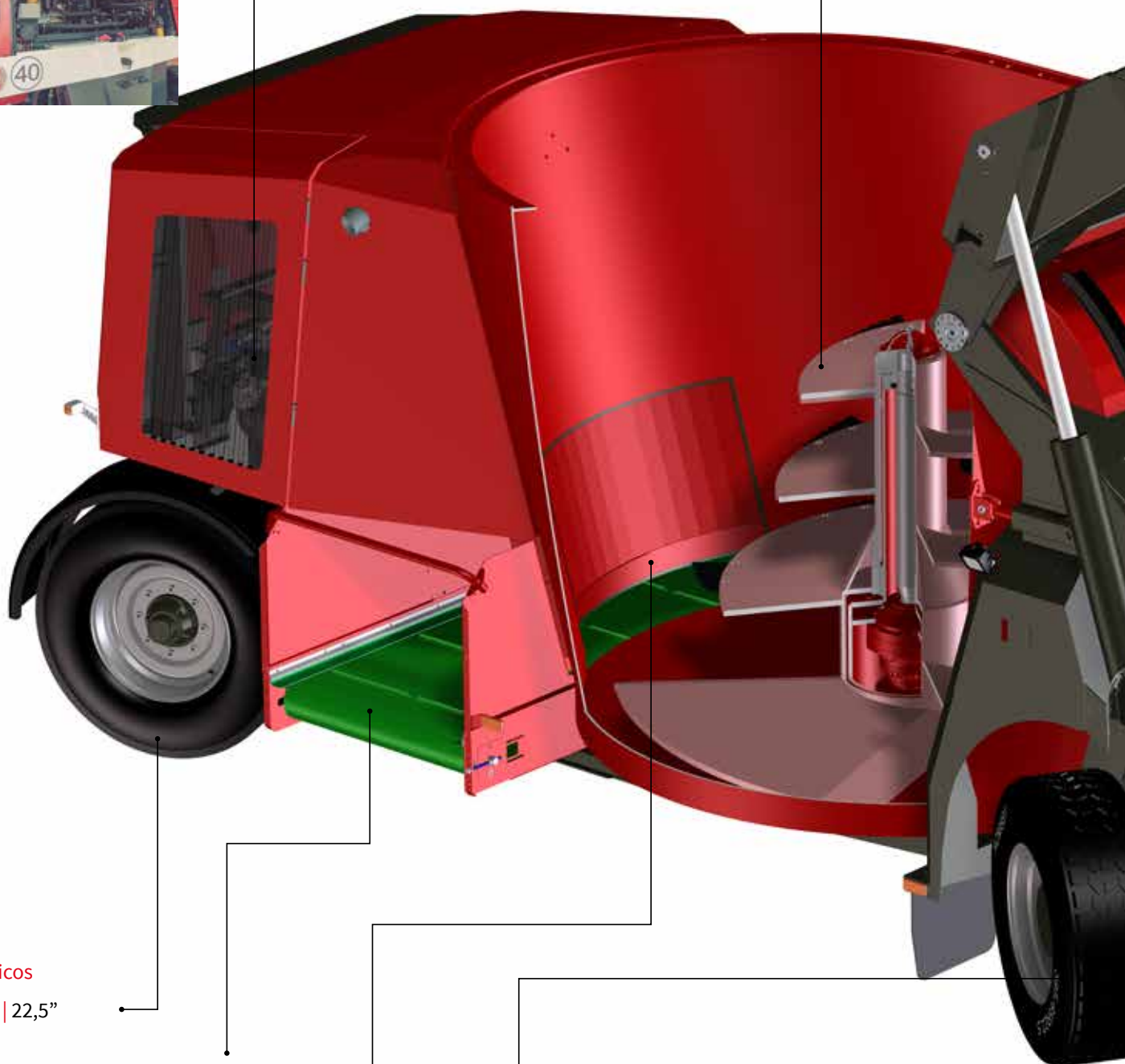
TAMPOCO SE PIERDA EL VÍDEO:

«CÓMO SACAR EL MÁXIMO PARTIDO A MI MEZCLADOR ALIMENTADOR» EN TRIOLIET.ES



Sinfín de larga vida útil | 22/25 mm

Motor diésel fácilmente accesible

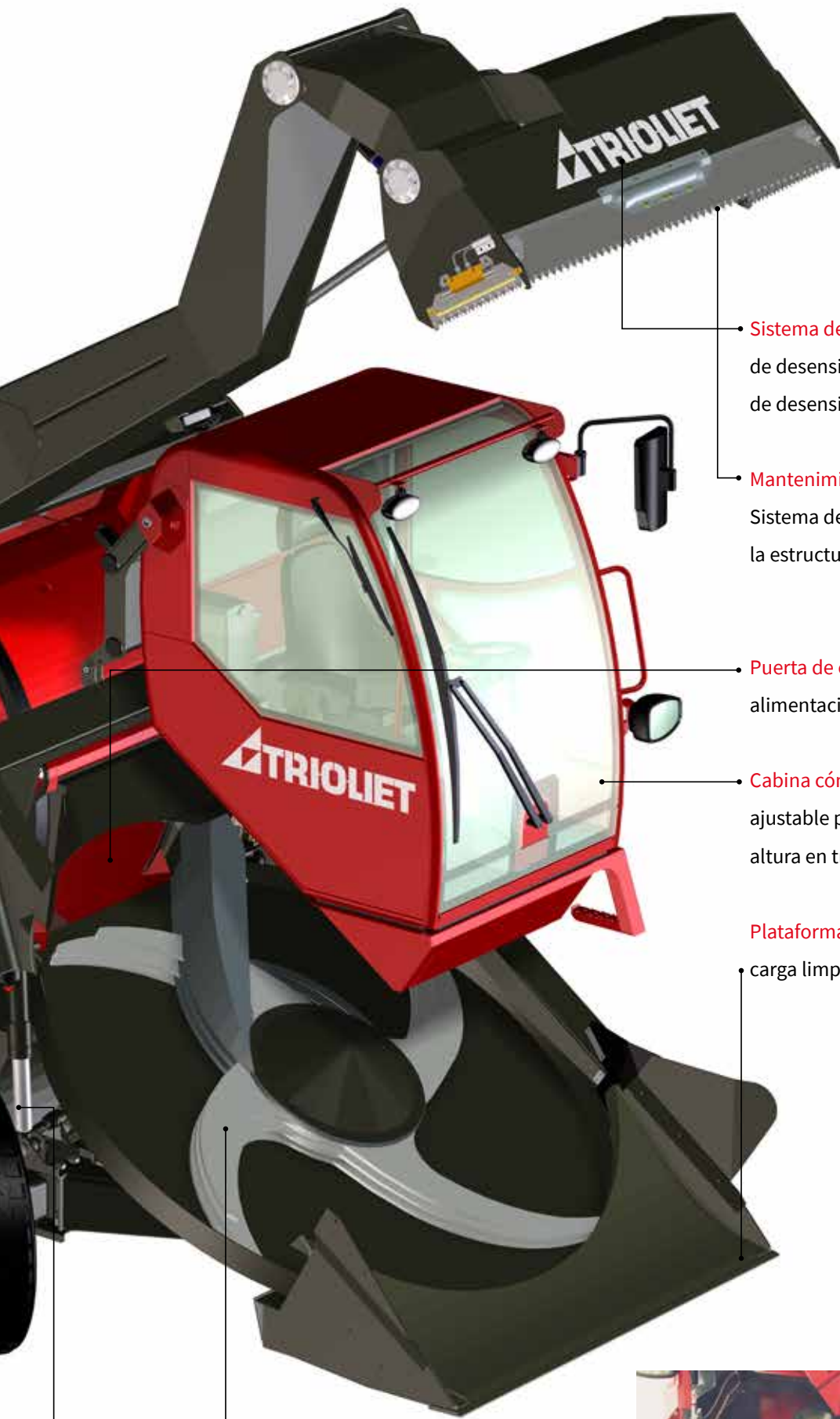


Neumáticos grandes | 22,5"

Unidades de descarga | Es posible escoger entre diferentes variantes de descarga

Puerta de descarga ancha | para una descarga rápida y uniforme

Manejo | Dirección a las cuatro ruedas (opcional) con círculo de giro a partir de 10,5 m



• **Sistema de corte y carga** | altura de desensilado de 4,5 metros y ancho de desensilado de 1,85 metros

• **Mantenimiento de la estructura del silo** | Sistema de corte para el mantenimiento de la estructura y densidad de la pared del silo

• **Puerta de entrada** | Puerta de alimentación grande y bloqueable

• **Cabina cómoda** | Amplia cabina de altura ajustable para una visión óptima y una baja altura en tránsito

• **Plataforma de carga** | para una carga limpia y sin derrames

• **Rotor de alimentación** | Rotor de mantenimiento sencillo, con sistema de pesaje incluido

• **Suspensión hidráulica** | Suspensión hidráulica estándar



LOS IMANES EN EL CARRO MEZCLADOR EVITAN PROBLEMAS DE SALUD

Según las estimaciones, unas 12 000 vacas sufren lesiones cada año al ingerir residuos que han ido a parar a su alimento. Otras cuatro mil vacas mueren a consecuencia de la reticuloperitonitis traumática. La Universidad de Wageningen hizo un estudio sobre los efectos de la ingestión de residuos metálicos y llegó a la conclusión de que la reticuloperitonitis traumática cuesta millones de euros al año a los productores de leche debido a los tratamientos de la enfermedad, las muertes y la baja producción de leche. Sin embargo, hay una solución relativamente económica y sencilla: imanes en el carro mezclador de alimentos.

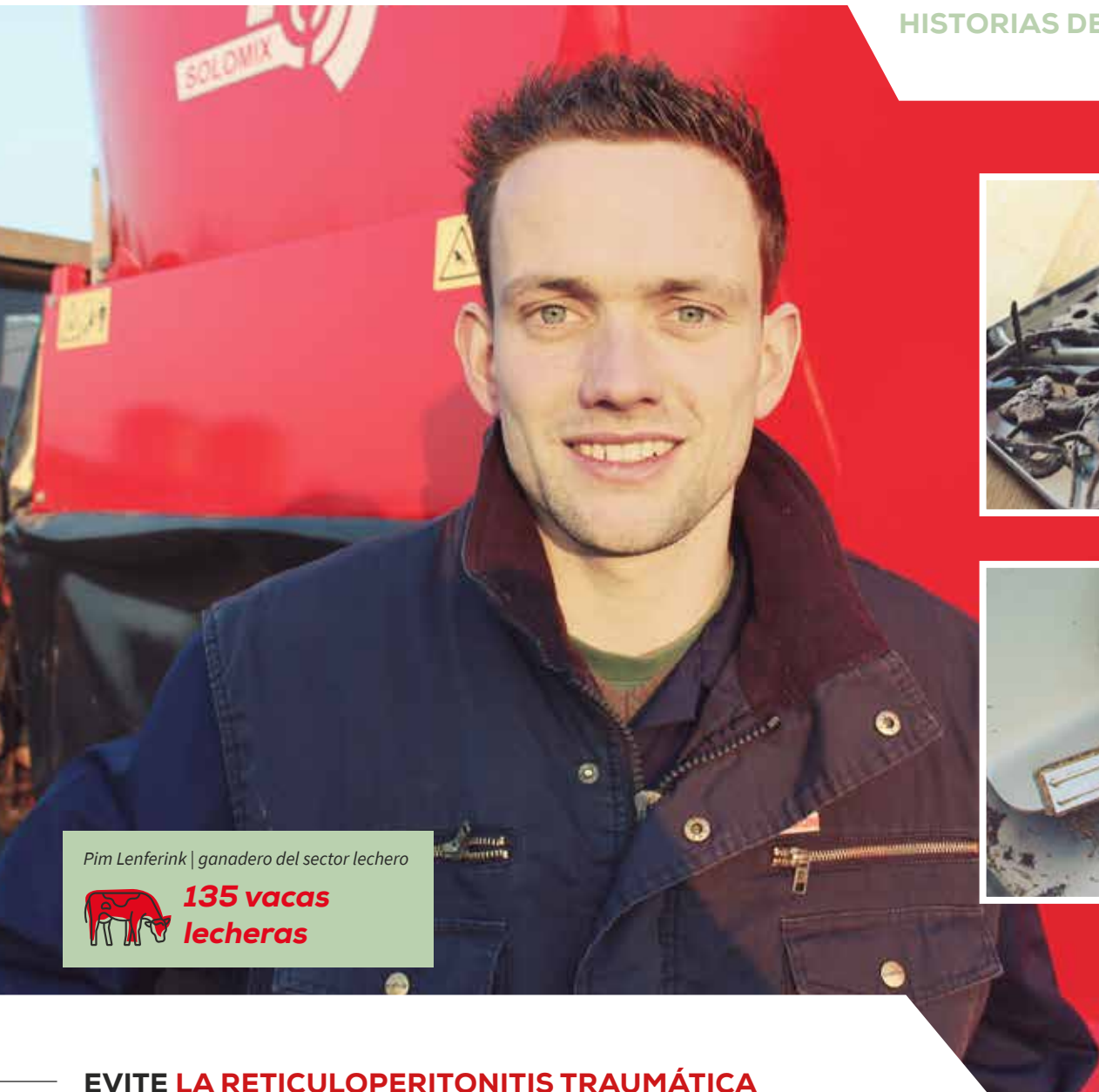
Trioliet ofrece dos imanes distintos:

1. Imanes en la cuchilla del sinfín
2. Banda magnética en la rampa de descarga de la puerta de descarga



Escanee el código QR con la cámara de su smartphone, abra la página y vea los imanes que hay





Pim Lenferink | ganadero del sector lechero



**135 vacas
lecheras**



EVITE LA RETICULOPERITONITIS TRAUMÁTICA

IMÁN EN EL SINFIN

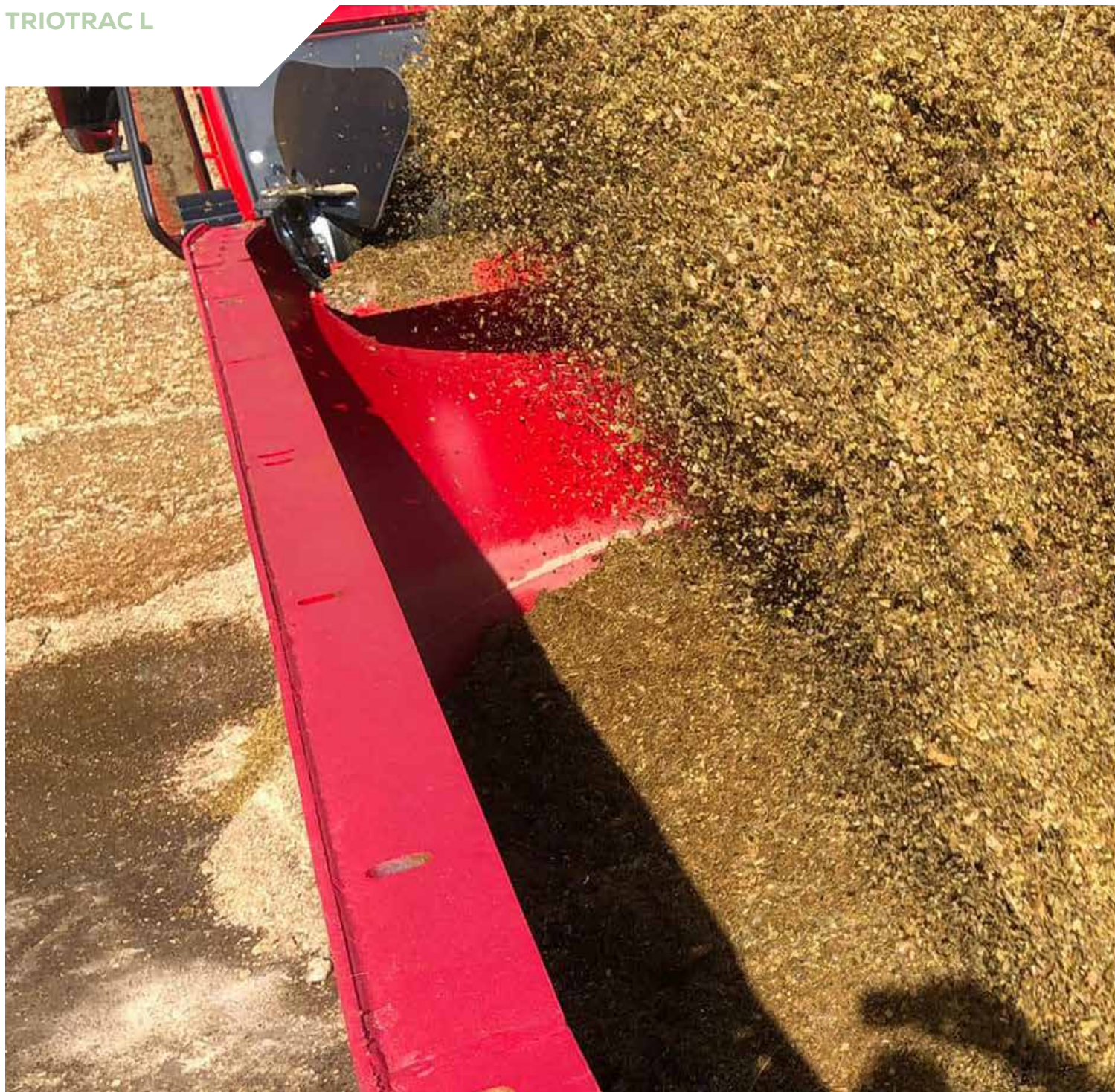
Que los imanes pueden evitar mucho sufrimiento, lo sabe bien el ganadero Pim Lenferink de Vriezenveen (Holanda). Alimenta a sus 135 vacas lecheras con un carro mezclador Trioliet provisto con imanes en los sinfines. Aunque él no conocía este producto, su distribuidor le explicó la posibilidad de colocar imanes en los sinfines. Una compra de la que no se arrepiente en absoluto.

En la mesa de la cocina muestra su «botín». Saca los objetos más llamativos. Aparecen clavos, alambre de púas y tornillos. Pero también se unen a la colección otros objetos metálicos, algunos difíciles de definir. Algunos tienen bordes muy afilados y son tan grandes como un bolígrafo. Uno se puede imaginar el gran daño que estos objetos pueden causar a la vaca. «Después de un mes, ya habíamos reunido unos treinta

objetos», cuenta Pim Lenferink. «Recogíamos cada día piezas de hierro muy afiladas del imán. Estábamos tan impresionados que instalamos inmediatamente un imán en el segundo sinfín».

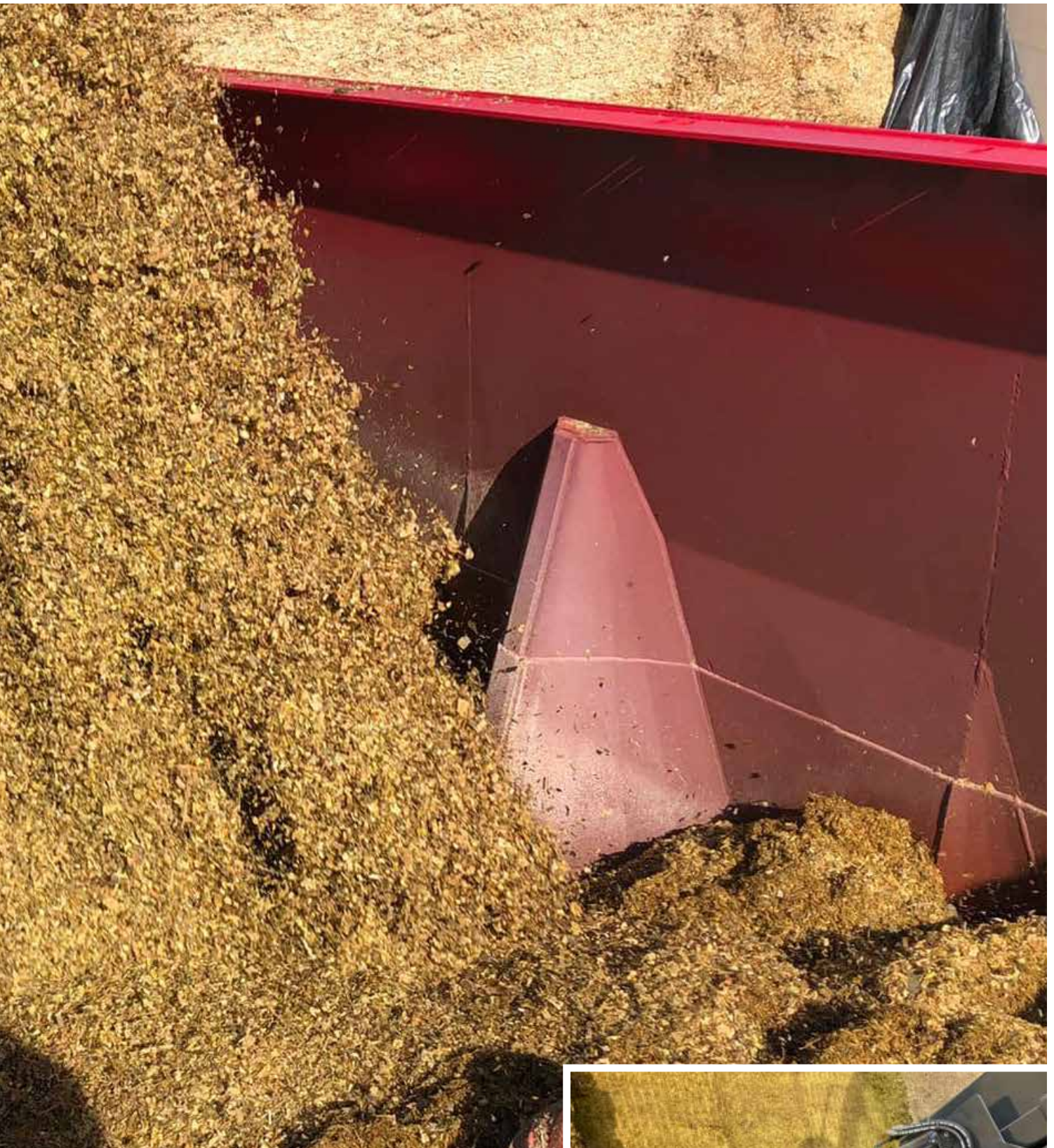
LOS PÁJAROS PUEDEN SER UNA CAUSA

Sigue siendo una incógnita cómo van a parar los objetos metálicos al alimento. Pim: «Pueden ser residuos de los estudiantes o de los conductores que pasan por allí. Pero también hemos llegado a escuchar que los cuervos recogen este tipo de objetos para construirse el nido y que luego se les caen porque son muy pesados. Sea como sea, esta colección de residuos invita a la reflexión. Yo tampoco sabía de antemano que este sería el resultado».



**PROCESA EN POCO TIEMPO
GRANDES CANTIDADES
DE ALIMENTO**





TRIOTRAC L

El Triotrac L, hermano mayor de la versión M, lo conocemos desde hace ya tiempo. Es el autopulsado con dos sinfines verticales y una cinta transportadora en la parte frontal. Este autopulsado puede procesar de forma rápida y precisa grandes cantidades de alimento. El Triotrac L está disponible con una capacidad de 17, 20 y 24 m³.



EXTRACCIÓN DEL SILO DE HASTA SEIS METROS DE ALTURA

Con el brazo de carga extensible, el Triotrac puede realizar una extracción del silo a una altura de hasta seis metros. El sistema carga sin esfuerzo todo tipo alimento, incluso pacas redondas o cuadradas, mientras que la estructura del silo se mantiene intacta gracias al sistema único de corte Trioliet. La visibilidad de la pared del silo y de la carga siempre es óptima, ya que la altura de la cabina es ajustable y, por tanto, se puede ajustar y alinear a la perfección a la posición del brazo de carga. El brazo de carga está provisto de un sistema de corrección de curvas para asegurar que la superficie vertical de corte quede recta. De esta manera, no queda alimento colgando que pueda desmoronarse y ocasionar pérdidas de alimento y situaciones peligrosas.

MEZCLAR SEGÚN EL PRINCIPIO DE DOBLE FLUJO

La cuba de mezcla tiene un diseño asimétrico, de manera que el alimento pasa de un sinfín a otro. Así, el alimento se desplaza a través de toda la cuba de mezcla y, gracias a los sinfines de doble flujo que lo empujan hacia arriba, se va creando una mezcla homogénea. A este desplazamiento del alimento también lo denominamos principio de doble flujo. Precisamente en carros mezcladores autopropulsados donde el alimento no siempre se carga en la parte central de la cuba de mezcla, el doble flujo es decisivo para lograr un resultado de mezcla perfecto.

Escanee el código QR con la cámara del smartphone, abra la página y vea cómo funciona el principio de doble flujo



AHORRO DE COMBUSTIBLE Y BENEFICIOSO PARA EL MEDIO AMBIENTE

Junto a las ventajas técnicas para la alimentación, el sistema de corte ofrece otra ventaja importante. Dada la escasa potencia necesaria, durante la carga se puede trabajar con un número de revoluciones muy bajo y, por tanto, minimizar el consumo de diésel.

El Triotrak está provisto del sistema ECOdrive. El ECOdrive asegura que el rendimiento del motor sea el mejor. Esta tecnología ajusta la velocidad, la aceleración y el número de revoluciones en cada marcha. De esta forma solo se suministra una potencia mayor cuando es necesario, por ejemplo durante el transporte por carretera.

La función AUTOMIX ajusta automáticamente la velocidad de rotación del sinfín para obtener una mezcla perfecta en el menor tiempo posible y con el mínimo consumo de diésel. Al principio, los sinfines giran rápidamente para procesar los materiales largos. Luego, reducen la velocidad en función del peso hasta alcanzar la velocidad de mezcla óptima. Durante la descarga, la velocidad de rotación se ajusta automáticamente a 58 RPM para el vaciado.

“Esto hace que crear una mezcla óptima sea pan comido. Incluso para los conductores menos experimentados”

Escanee el código QR con la cámara de su smartphone y experimente la alimentación con el Triotrak



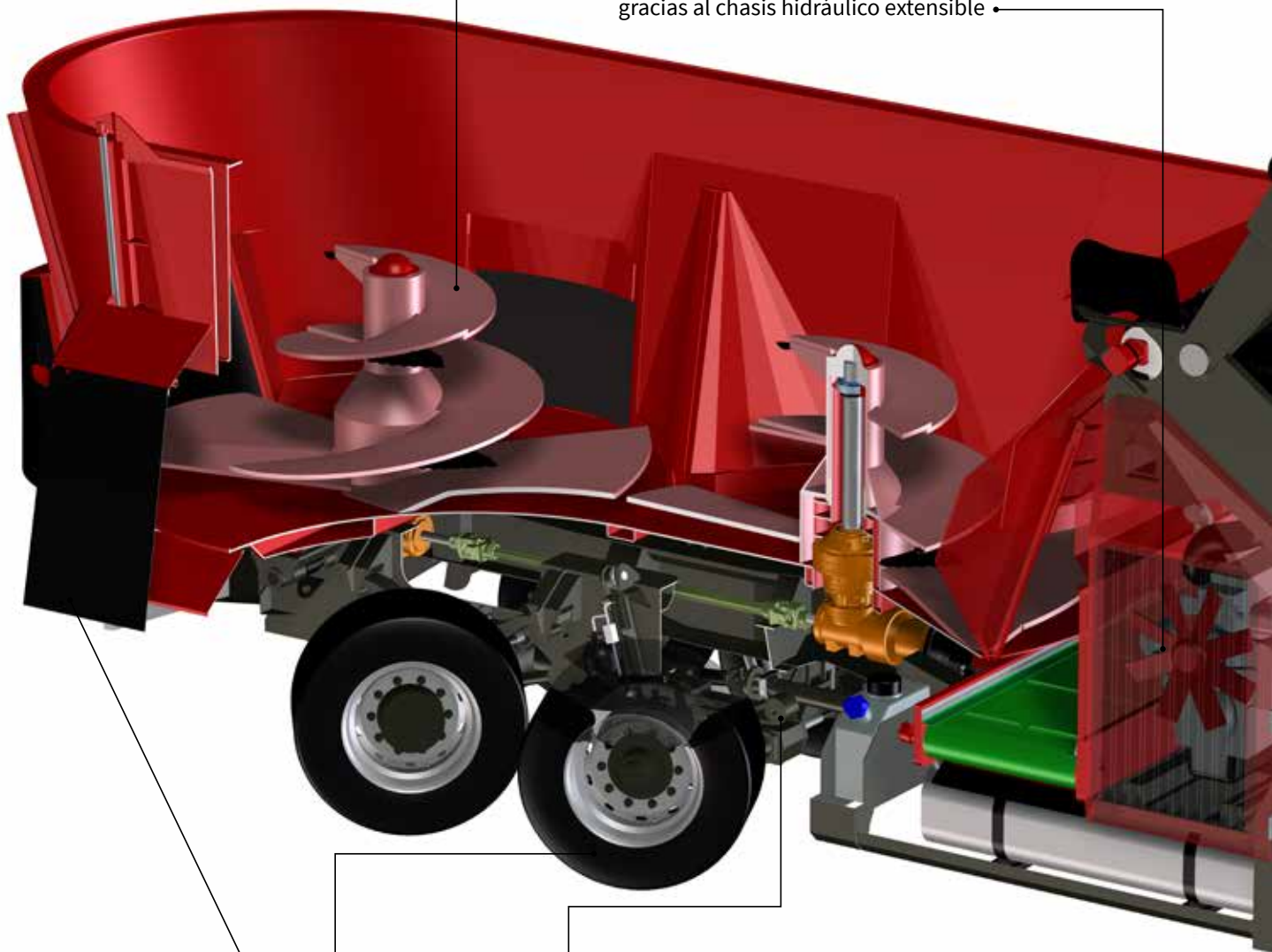
CARACTERÍSTICAS ÚNICAS DEL TRIOTRAC

Sinfines de larga vida útil |

22/25 mm

Motor diésel fácilmente accesible |

gracias al chasis hidráulico extensible



Unidades de descarga | Diferentes
posibilidades de unidades de
descarga

Neumáticos grandes | 22,5"

Transmisión hidrostática | con transmisión
powershift para el sistema ECOdrive



Sistema de corte y carga telescópico | con una altura de desensilado de hasta 6,0 u 8,2 metros

Mantenimiento de la estructura del alimento | Sistema de corte para el mantenimiento de la estructura y densidad de la pared del silo

Cabina ajustable | Amplia cabina de altura ajustable para una visión óptima y una baja altura en tránsito

Cinta de elevación | de 1,85 m de ancho para una enorme capacidad de carga



Manejo | Manejo simple con configuraciones programables para la carga y la descarga

Suspensión | Suspensión todo alrededor para un transporte cómodo por carretera



FACILIDAD DE MANEJO

La serie de mezcladores autopropulsados Triotrac se caracteriza principalmente por su facilidad de manejo, algo que se ha tenido en cuenta en todos los aspectos del diseño. La máquina se controla con el joystick ergonómico. De esa forma, se logra un ajuste más sencillo de las configuraciones para la carga, la mezcla y la descarga. Pulsando un botón, la máquina pasa de la carga a la descarga y el número de revoluciones del motor, la velocidad de la cinta de elevación y la velocidad de los sinfines se ajustan automáticamente.



Experimente el Triotrac desde la cabina, usted decide lo que ve. Escanee el código QR con la cámara de su smartphone y experimente la alimentación con el Triotrac.

SISTEMA DE PESAJE

Los mezcladores autopropulsados Triotrac se entregan de serie con un ordenador de pesaje programable con pantalla táctil, el Triotronic 7600T. Con la pantalla táctil se puede navegar fácilmente por los datos de alimentación y se puede cambiar rápidamente entre componentes, raciones o grupos de animales. La gran pantalla en color ofrece una visualización perfecta del peso y de la información de la ración. Se pueden introducir modificaciones fácilmente en la ración desde la cabina y, seguidamente, se pueden procesar con el sistema opcional de gestión de la alimentación. De esta forma, se pueden analizar a la perfección los costes de alimentación y realizar ajustes a tiempo.

MANTENIMIENTO

Todas las máquinas agrícolas necesitan un mantenimiento periódico. Esto también se ha tenido en cuenta en la fase de desarrollo del Triotracs. El motor diésel se encuentra fácilmente accesible en todos los Triotracs. En el Triotracs M, el motor se encuentra situado en la parte trasera de la máquina y en la serie de Triotracs de mayor tamaño, el motor se encuentra detrás de la cinta de elevación y se puede sacar con la ayuda del riel hidráulico. De esta forma el motor se encuentra plenamente accesible en todo momento. El cambio de los filtros y del aceite también es sencillo, dado que todas esas piezas son de fácil acceso. De todos modos, probablemente no sea necesario hacerlo de forma tan frecuente, ya que el Triotracs únicamente necesita 95 litros de

aceite hidráulico y solo es necesario reemplazarlos cada 2000 horas. Además, de forma opcional, tenemos disponible un sistema automático de lubricación central. Ya no podemos ser más ingeniosos...

ASISTENCIA A DISTANCIA

El sistema Rimote, que viene instalado de serie en todos los Triotracs, posibilita la asistencia a distancia. Si fuera necesario, se pueden compartir los mensajes de fallo con los técnicos. Así, podrán supervisar el sistema para hallar la causa y solucionar directamente cualquier avería. Además, los técnicos también pueden modificar los ajustes del sistema y llevar a cabo actualizaciones de software a distancia, lo que ahorra gran cantidad de tiempo y dinero.



«SILENCIOSO, SIN POLVO Y EFICIENTE EN COMBUSTIBLE»



CARRO MEZCLADOR-ALIMENTADOR AUTOPROPULSADO DE ALTA RESISTENCIA

ENORME CAPACIDAD DE CARGA DE SILO Y ALTURA DE CORTE DE HASTA MÁS DE 8 METROS

El Triotrac X-Range es especialmente adecuado para grandes explotaciones ganaderas que desean alimentar a su ganado con extrema precisión y eficiencia. El Triotrac X-Range está disponible con una capacidad de 28 m³ y 32 m³.

El Triotrac X2 3200 está equipado de serie con un sistema de corte y carga telescópico con una altura de carga de silo de hasta 8,20 metros, una cuba de mezcla de alta resistencia con revestimiento Trionox, transmisión de los sinfines con engranajes planetarios pesados, tres ejes robustos con 6 neumáticos 445/65 R22.5 y una cinta transportadora transversal extra ancha. El hermano menor, el Triotrac X2 2800L,

tiene una altura de carga de silo estándar de hasta 6 metros y está equipado con 2 ejes. ¡Y eso no es todo!

BAJO CONSUMO DE COMBUSTIBLE Y VISIBILIDAD ÓPTIMA

El motor diésel Common Rail de 6 cilindros y 270 CV FPT y el I-Control garantizan la eficiencia del combustible. El motor también está montado en un riel especial, lo que facilita su mantenimiento. La cómoda y espaciosa cabina cuenta con un sistema hidráulico de ajuste vertical y le garantiza la mejor visibilidad posible.



VENTAJAS DE LA VERSIÓN TRIOTRAC X:

- ✓ El sistema de carga y corte con una altura de corte de hasta 8 metros
- ✓ La mayor capacidad de carga entre los carros mezcladores-alimentadores autopropulsados
- ✓ La cinta transportadora de descarga extra ancha de 1 metro garantiza una alta capacidad de descarga
- ✓ Cuba de mezcla resistente acero con revestimiento Trionox de 4 mm
- ✓ Accionamiento de sinfín X-Range con engranajes planetarios pesados
- ✓ Ejes pesados con seis neumáticos 445/65R22.5
- ✓ Menor presión sobre el suelo y mayor capacidad de carga gracias al eje elevable
- ✓ Tracción y dirección a las cuatro ruedas de serie



Escanee el código QR con la cámara de su smartphone y experimente la alimentación con el Triotrak X





¿SABES LO QUE INGIEREN TUS ANIMALES?

GESTIÓN DE LA ALIMENTACIÓN TFM

El programa de gestión de la alimentación TFM ofrece una gran efectividad e información valiosa. Desde hace poco, también está disponible en la nube una versión actualizada del paquete, lo que significa que puedes acceder a él «en cualquier momento». No solo sobre las raciones, la ingesta de materia seca y la precisión de carga, también se puede realizar un seguimiento de la cantidad de restos y de existencias de silo y pienso en función de las raciones proporcionadas. El programa ofrece informes gráficos muy claros donde se pueden ver los gastos de alimentación y las medias a lo largo de un periodo determinado. Además, algunos programas de gestión de la alimentación se pueden vincular a otros sistemas de gestión empresarial. En ese caso, los datos de la

alimentación se vinculan, por ejemplo, con la producción de leche y de este modo se determina fácilmente la eficiencia alimenticia. En resumen, responde a una de las preguntas más importantes: «¿cuál es el rendimiento?».

Trioliet ofrece distintas versiones de TFM:

- ✓ Gestión de la alimentación para ganaderos del sector lechero **TFM Dairy**
- ✓ Gestión de la alimentación para ganaderos de ganado de carne **TFM Beef**
- ✓ Gestión de la alimentación **TFM Contractor** para contratistas



SOLUCIONES INTELIGENTES

Nuestros sistemas de alimentación se diseñan y se montan en nuestra fábrica de Oldenzaal (Holanda). La calidad y la innovación son nuestra máxima prioridad. No en vano somos conocidos por la robustez de nuestras máquinas y su larga vida útil.

Al elegir Trioliet, está eligiendo un producto de alta calidad. Destacamos por nuestro ingenio técnico. Por este motivo, tenemos más de sesenta patentes registradas a nuestro nombre. Nuestro departamento de I+D está compuesto por trabajadores altamente cualificados, con amplios conocimientos en ingeniería mecánica y una gran afinidad con el sector agrario. Esto significa que nuestros diseños siempre se realizan desde el punto de vista del usuario. Las máquinas nuevas se someten a pruebas exhaustivas antes de entrar en producción. Todos los días, más de 350 empleados trabajan en el desarrollo, el montaje y la venta de nuestros sistemas de alimentación. Tanto en nuestra sede, situada en los Países Bajos, como en el campo, dentro y fuera del país. Alrededor de un 85 % de las máquinas se exporta a más de 50 países. Puede ver alimentadores de Trioliet en Alemania, Estados Unidos, México, Uruguay, Chile, Arabia Saudí, Francia, Irlanda, China, Noruega, Rusia y Australia, por nombrar algunos.



ETIQUETA VERDE

Todo lo que diseñamos y fabricamos tiene como objetivo ayudar al ganadero. Reducir la carga de trabajo, ahorrar tiempo y combustible, tener un ganado sano y conseguir una calidad de mezcla perfecta son algunas de nuestras prioridades. Además, también tenemos en cuenta el medioambiente y las condiciones de vida. A los productos que contribuyen de manera significativa a la sostenibilidad les otorgamos la etiqueta verde. Por ejemplo, la caja reductora Shifttronic que economiza combustible, el sistema de corte Trioliet o el sistema de inyección de agua que reduce el polvo en nuestros lanza-paja. Puede reconocer la etiqueta verde por la pegatina de color verde que se coloca en el carro mezclador.

Escanee el código QR con la cámara de su smartphone, abra la página y vea el vídeo interactivo



TRIOTRAC M



ESPECIFICACIONES TÉCNICAS TRIOTRAC M

Triotrac M	1400 AL	1400 ZK	1700 AL	1700 ZK
Capacidad m ³	14	14	17	17
Longitud m	8.06	7.46	8.06	7.46
Anchura m	2.55	2.82	2.55	2.82
Altura m	2.80	2.80	3.20	3.20
Máx. altura de corte m	4.50	4.50	4.50	4.50
Ancho de corte m	1.85	1.85	1.85	1.85
Profundidad de corte m	0.40	0.40	0.40	0.40
Velocidad máx. modo trabajo km/u	20	20	20	20
Velocidad máxima de transporte por carretera km/u	35	35	35	35
Dimensión de los neumáticos delanteros	385/65 R 22.5	385/65 R 22.5	385/65 R 22.5	385/65 R 22.5
Dimensión de los neumáticos traseros	315/80 R 22.5	315/80 R 22.5	315/80 R 22.5	315/80 R 22.5

TRIOTRAC L



ESPECIFICACIONES TÉCNICAS TRIOTRAC L

Triotrac L	1700	2000	2400
Capacidad m ³	17	20	24
Longitud m	9.70	10.20	10.25
Anchura m	2.44	2.44	2.44
Altura m	2.95	2.95	3.30
Máx. altura de corte m.	6.00	6.00	6.00
Ancho de corte m.	1.85	1.85	1.85
Profundidad de corte m.	0.40	0.40	0.40
Velocidad máx. modo trabajo km/u	20	20	20
Velocidad máxima de transporte por carretera km/u	40	40	40
Dimensión de los neumáticos	435/50 R 22.5	435/50 R 22.5	435/50 R 22.5

TRIOTRAC X



ESPECIFICACIONES TÉCNICAS TRIOTRAC X

Triotrac X	2800L	3200
Capacidad m ³	28	32
Longitud m	11.14	11.35
Anchura m	2.77	2.80
Altura m	3.37	3.62
Máx. altura de corte m.	6.00	8.00
Ancho de corte m.	1.85	1.85
Profundidad de corte m.	0.40	0.40
Velocidad máx. modo trabajo km/u	20	20
Velocidad máxima de transporte por carretera km/u	40	40
Dimensión de los neumáticos	445/65 R 22.5	445/65 R 22.5



OPCIONES:

- | | |
|--|---|
| 1. Lanza-paja con Instalación de pulverización de agua | 5. Puertas de descarga laterales en la parte lateral trasera (ZK) |
| 2. Cadena en C | 6. Cinta transportadora transversal trasera (AL) |
| 3. Puerta pre-mezcla de descarga | 7. Dirección cangrejo |
| 4. Puerta pre-mezcla de descarga | 8. Ajuste de espejos |



- 9. Imán para el sinfín
- 10. Climatizador
- 11. Cámara
- 12. Embudo mineral



Nuestros sistemas de alimentación se utilizan de forma intensiva, de modo que requieren un mantenimiento regular. Para poder ayudarle rápidamente, tenemos una extensa red internacional de distribuidores. Le ayudarán y aconsejarán en todo lo que necesite.

Nuestro personal y técnicos ofrecen su ayuda a los distribuidores no solo desde nuestra oficina principal en Oldenzaal, sino también en Francia, EE. UU. y China, entre otros.

El almacén central de piezas desempeña un papel fundamental. Tanto desde nuestra sede en los Países Bajos como desde nuestros almacenes en Estados Unidos y China podemos enviar recambios en un plazo de 24 horas. Nuestros distribuidores hacen formaciones de forma regular para mantenerse actualizados sobre los últimos avances. Hasta nuestra sede llegan montadores y vendedores de todo el mundo para asistir a formaciones técnicas y comerciales en el Trioliet Training Centre.





Como puede observar ofrecemos las mejores tecnologías de alimentación. Cada día se alimentan cientos de miles de vacas en todo el mundo con la ayuda de nuestras máquinas. En más de 75 años, nuestra empresa familiar ha crecido hasta convertirse en un jugador a nivel mundial. Consideramos que nuestra obligación es ofrecer en todo el mundo soluciones sostenibles de alimentación mecanizada y automatizada del ganado vacuno en las empresas profesionales. Esto implica que el diseño de soluciones nuevas y la optimización de las tecnologías existentes son dos de nuestras principales prioridades. Disponemos de soluciones adecuadas para las empresas de ganado vacuno de todo el mundo. Para ello contamos con una amplia gama de productos. Por supuesto, esperamos poder ayudarle a usted también.



A handwritten signature in blue ink, which appears to read "Robert Liet". The signature is stylized and fluid.

Robert Liet



TRIOLIET.ES

Trioliet. Inventa para ti.

TRIOLIET BV

Kleibultweg 59

7575 BW Oldenzaal

- Países Bajos

T 0541 - 57 21 21

F 0541 - 57 21 25

info@trioliet.com